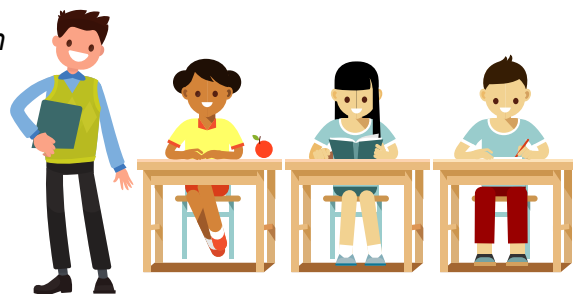


Thẩm Định Khả Năng Thông Thạo Anh Ngữ cho California (ELPAC)

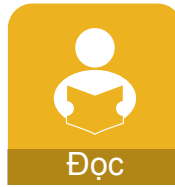
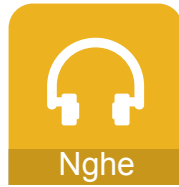
Thẩm Định Khả Năng Thông Thạo Anh Ngữ cho California (English Language Proficiency Assessments for California, ELPAC) là kỳ thi trắc nghiệm được dùng để xác định học sinh từ lớp mẫu giáo đến lớp mười hai hiểu Anh Ngữ thông thạo đến mức nào khi đó không phải là ngôn ngữ chính của các em. ELPAC đang thay thế Trắc Nghiệm Phát Triển Anh Ngữ California (California English Language Development Test, CELDT). Dữ kiện từ ELPAC giúp giáo viên của con quý vị yểm trợ trong những lãnh vực thích ứng.



ELPAC có hai phần:

	Thẩm Định Ban Đầu	Thẩm Định Kết Quả
Ai	<p>Học sinh sẽ thi Thẩm Định Ban Đầu (Initial Assessment) nếu:</p> <ul style="list-style-type: none"> ■ học sinh sử dụng ngôn ngữ chính không phải là Anh Ngữ, ■ học sinh chưa thi thẩm định CELDT hoặc ELPAC trước đây và ■ học sinh chưa từng được phân loại trước đây là người học Anh Ngữ. 	<p>Thẩm Định Kết Quả (Summative Assessment) dành cho học sinh nào được nhận định là người học Anh Ngữ trong lần Thẩm Định Ban Đầu.</p>
Là Gì	<p>Thẩm Định Ban Đầu được dùng để nhận định học sinh là người học Anh Ngữ cần được trợ giúp để học Anh Ngữ, hay đã thông thạo Anh Ngữ.</p>	<p>Thẩm Định Kết Quả được dùng để đo lường khả năng của người học Anh Ngữ. Kết quả sẽ giúp nhà trường hoặc địa hạt biết học sinh đó đã sẵn sàng để được phân loại lại thành thông thạo Anh Ngữ hay chưa.</p>
Khi Nào	<p>Học sinh được cho thi Thẩm Định Ban Đầu trong vòng 30 ngày sau khi ghi danh theo học ở trường.</p>	<p>Học sinh là người học Anh Ngữ được cho thi Thẩm Định Kết Quả vào mỗi mùa xuân trong khoảng thời gian từ Tháng Hai đến Tháng Năm cho đến khi được phân loại lại là thông thạo Anh Ngữ.</p>
Tại Sao	<p>Nhận định các học sinh cần được giúp học Anh Ngữ thật quan trọng để các học sinh này có thể được giúp thêm cần thiết hầu đạt được thành quả ở trường và theo học trọn chương trình. Mỗi năm học sinh là người học Anh Ngữ sẽ thi ELPAC kết quả để đo lường mức tiến bộ trong việc học Anh Ngữ.</p>	

ELPAC trắc nghiệm bốn lĩnh vực khác nhau:



Học sinh khuyết tật có thi ELPAC hay không?

Có, ELPAC được soạn để học sinh, gồm cả học sinh có nhu cầu đặc biệt, có thể tham gia kỳ thi và chứng tỏ những gì các em biết và có thể làm. Vì thế, bài thi này gồm cả các nguồn tài nguyên trợ giúp cho người khuyết tật về nhìn, nghe, và để giải quyết các trở ngại vật chất—hầu cho phép tất cả học sinh chứng tỏ những gì các em biết và có thể làm.

Tôi Có Thể Giúp Con Tôi Chuẩn Bị Sẵn Sàng cho ELPAC Như Thế Nào?

Quý vị là một phần quan trọng trong nền giáo dục của con mình. Những việc quý vị có thể làm để giúp trẻ là:

- Đọc sách cho trẻ, hoặc bảo trẻ đọc cho quý vị nghe bằng tiếng Anh, mỗi ngày.
- Dùng hình ảnh để bảo trẻ nói cho quý vị nghe bằng tiếng Anh về những gì trẻ nhìn thấy trong hình hoặc chuyện gì đang diễn ra trong hình đó.
- Nói chuyện với giáo viên của trẻ về các lĩnh vực học tiếng Anh nào (nghe, nói, đọc, viết) trẻ cần được giúp thêm.
- Nói chuyện về bài thi với trẻ. Nhớ giúp cho trẻ được thoải mái và hiểu tầm quan trọng của việc tham gia kỳ thi.



ELPAC được soạn theo Các Tiêu Chuẩn Phát Triển Anh Ngữ của California. Có thể xem các tiêu chuẩn này tại: <http://www.cde.ca.gov/sp/el/er/documents/eldstndspublication14.pdf>.

Muốn Biết Thêm Chi Tiết:

Có thể xem thêm chi tiết về ELPAC trên trang Web ELPAC của Bộ Giáo Dục California (California Department of Education) tại: <http://www.cde.ca.gov/ta/tg/ep/> hoặc tại trang Web ELPAC của Educational Testing Services tại: <http://www.elpac.org/>.

Có thể hỏi thêm chi tiết về điểm số ELPAC của con quý vị bằng cách liên lạc với giáo viên của trẻ và/hoặc văn phòng nhà trường.

